

Departement des Innern  
für Gesundheit und Soziales



## Adressen und Anlaufstellen

für Jugendliche  
im Kanton Schwyz

[www.sz.ch/ags](http://www.sz.ch/ags)

### Websites

#### Informationen rund ums Jung-sein

[www.tschau.ch](http://www.tschau.ch)

[www.feelok.ch](http://www.feelok.ch)

#### Sucht

[www.suchtschweiz.ch](http://www.suchtschweiz.ch) alles rund ums Thema Sucht

[www.alcotool.ch](http://www.alcotool.ch) Alkoholkonsumtest

#### Wenn Eltern zu viel trinken

[www.mamatrinkt.ch](http://www.mamatrinkt.ch) / [papatrinkt.ch](http://www.papatrinkt.ch) Email Beratung und Forum

#### Sexualität und Homosexualität

[www.lilli.ch](http://www.lilli.ch) Sexualität und sexuelle Gewalt

[www.rainbowgirls.ch](http://www.rainbowgirls.ch) für junge lesbische und bisexuelle Frauen

[www.drgay.ch](http://www.drgay.ch) Beratung zum Thema Homosexualität

#### Gewalt

[www.jugendundgewalt.ch](http://www.jugendundgewalt.ch) Prävention von Jugendgewalt

#### Ernährung/Essstörung

[www.sge-ssn.ch](http://www.sge-ssn.ch) alles rund ums Thema Ernährung

[www.aes.ch](http://www.aes.ch) verschiedene Essstörungen

#### Medien

[www.jugendundmedien.ch](http://www.jugendundmedien.ch) Infos zu Jugendmedienschutz

[www.cyber-mobbing.ch](http://www.cyber-mobbing.ch) Cyberbullying, Sicherheitseinstellungen

[www.safersurfing.ch](http://www.safersurfing.ch) Tipps zum Umgang mit digitalen Medien

[www.netla.ch](http://www.netla.ch) Games, Tipps zu Persönlichkeitsschutz

#### Religion/Sekten

[www.relinfo.ch](http://www.relinfo.ch) Kirchen, Sekten und Religionen

#### Suizidalität, Depression, Angst

[www.ipsilon.ch](http://www.ipsilon.ch) Suizidverhütung und Informationen

[www.depression.ch](http://www.depression.ch) Hilfe und Selbsthilfe bei Depression

[www.aphs.ch](http://www.aphs.ch) Angst und Panikhilfe Schweiz



#### Kantonale Anlaufstellen

##### **Amt für Berufs- und Studienberatung**

Tel. 055 417 88 99 (Pfäffikon)  
 pfaeffikon.bsb@sz.ch  
 Tel. 041 819 14 44 (Goldau)  
 goldau.bsb@sz.ch  
 Tel. 055 412 33 49 (Einsiedeln)  
 einsiedeln.bsb@sz.ch  
 www.sz.ch/berufsberatung  
 www.berufsberatung.ch

##### **Amt für Berufsbildung**

Berufsvorbereitung, Brückenangebote,  
 Betriebliche Grundbildung, Höhere  
 Berufsbildung, Stipendien  
 Tel. 041 819 19 25  
 afb@sz.ch  
 www.sz.ch/berufsbildung

##### **Lehrstellenbörse des Kantons Schwyz**

www.lehrstellen-sz.ch

##### **Amt für Mittel- und Hochschulen**

Tel. 041 819 19 65  
 amh@sz.ch  
 www.sz.ch/mittelschulen

##### **Amt für Volksschulen und Sport**

Schulorganisation, Unterricht,  
 Schulevaluation, Schulsport,  
 Sportförderung, Jugend und Sport  
 Tel. 041 819 19 11  
 avs@sz.ch  
 www.sz.ch/volksschulen

##### **Abteilung Schulpsychologie**

Tel. 041 819 19 55 (Schwyz)  
 Tel. 041 850 91 04 (Küssnacht)  
 Tel. 055 415 50 90 (Pfäffikon)  
 Tel. 055 412 74 84 (Einsiedeln)  
 schulpsychologie.avs@sz.ch  
 www.sz.ch/schulpsychologie

##### **Regionale Arbeitsvermittlung RAV**

Tel. 041 859 09 19  
 ravgoldau.vd@sz.ch  
 Tel. 055 451 60 20  
 ravlachen.vd@sz.ch  
 www.treffpunkt-arbeit.ch

##### **Amt für Gesundheit und Soziales**

Kinder-, Jugend- und Familienfragen  
 Tel. 041 819 16 65  
 ags@sz.ch  
 www.sz.ch/jugendfoerderung

#### Fach- und Beratungsstellen im Kanton

##### **gesundheit schwyz**

Fachstelle für Gesundheitsförderung  
 und Prävention  
 Tel. 041 859 17 27  
 gesundheit-schwyz@spd.ch  
 www.gesundheit-schwyz.ch

##### **Fachstelle für Alkohol- und Drogenfragen**

Tel. 041 859 171 17 (Goldau)  
 spd.goldau@spd.ch  
 Tel. 055 451 27 17 (Lachen)  
 spd.lachen@spd.ch  
 Tel. 055 412 22 33  
 spd.einsiedeln@spd.ch (Einsiedeln)  
 www.spd.ch

##### **Fragen zu Partnerschaft, Schwangerschaft und Sexualität**

Tel. 055 410 46 44 (Pfäffikon)  
 familienberatung.pfaeffikon@spd.ch  
 Tel. 041 859 17 37 (Goldau)  
 familienberatung.goldau@spd.ch  
 www.spd.ch

**Kinder- und Jugendpsychiatrischer Dienst**

Tel. 041 859 17 77 (Goldau)  
kjpd.goldau@sz.ch  
Tel. 055 451 60 50 (Lachen)  
kjpd.lachen@sz.ch  
www.kjpd-sz.ch

**Fachstelle Schuldenfragen**

Tel. 055 420 28 88  
info@schuldenfragen.ch  
www.schuldenfragen.ch

**Budgetberatung**

Tel. 041 811 29 15  
elisabeth.suter@bluewin.ch  
www.asb-budget.ch

**ckt gmbh Gesundheitsförderung  
und Prävention**

Tel. 044 784 52 66  
info@cktgmbh.ch  
www.cktgmbh.ch  
Freizeitportal: www.machoepis.ch

**Beratungsstelle Opferhilfe Kanton Schwyz**

Bei Gewalt (Bedrohung, Verletzungen,  
sexueller Ausbeutung)  
Tel. 0848 82 12 82  
opferhilfe@arth-online.ch  
www.arth-online.ch/opferhilfe

**SRK Kanton Schwyz  
(Schweizerisches rotes Kreuz)**

Kurse zur Konfliktbearbeitung,  
diverse Kurse für Jugendliche  
Tel. 041 811 75 74  
info@srk-schwyz.ch  
www.srk-schwyz.ch

**Pro Juventute Kanton Schwyz**

Tel. 041 811 06 06  
info@projuventute-sz.ch  
www.projuventute-sz.ch

**Verein IG-Familienplätze**

Ausserfamiliäre Platzierungen von  
Kindern und Jugendlichen  
Tel. 055 422 07 47  
info@ig-familienplaetze.ch  
Jugendheim „Alte Post“  
041 857 00 45  
betreutes-wohnen@ig-familienplaetze.ch  
www.ig-familienplaetze.ch

**Schulsozialarbeit**

Verzeichnis siehe  
www.sz.ch/sozialverzeichnis

**Jugendarbeit****Jugendtreff Trube Bude, Schwyz**

Tel. 041 811 74 17  
jugendanimation@gemeindeschwyz.ch  
www.gemeindeschwyz.ch

**Jugendarbeit Brunnen**

Tel. 041 820 50 86  
Natel: 079 583 07 21  
info@jabrunnen.ch  
www.jabrunnen.ch

**Jugendbüro Your Time, Arth Goldau**

Tel. 041 855 45 10  
jugendarbeit@arth.ch  
www.arth.ch/de/vereine/freizeitjugend

**Jugendhaus Oase, Küssnacht**

Tel. 041 850 01 77  
jugendhaus-oase@gmx.ch  
www.jugendtreffs-kuessnacht.ch

**Jugendkontaktstelle Freienbach**

Tel. 055 416 94 90  
Natel: 077 443 43 88  
jugendzentrum@freienbach.ch  
www.jugendarbeit-freienbach.ch

**Jugendarbeit „Juvillage“, Wollerau**

Tel. 044 784 16 94  
Natel: 079 743 73 02  
jugendarbeit.wollerau@gmail.com  
www.jugi-wollerau.ch

**Jugendarbeit ev-ref. Kirchgemeinde Höfe**

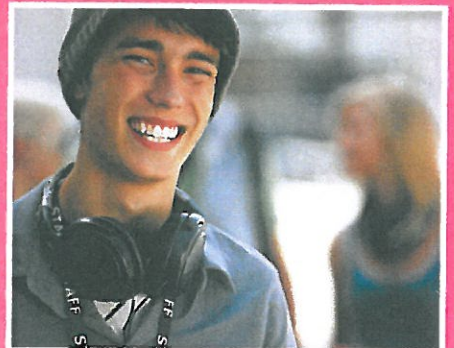
Tel. 055 416 03 35  
jugendarbeit@ekh.ch  
www.ref-kirche-hoefe.ch

**Jugend Büro March**

Tel. 055 442 38 11  
info@jbmarch.ch  
www.jugendbueromarch.ch

**Lagune Treff Lachen**

Natel: 079 371 32 42  
bluelight2000@bluewin.ch  
www.lagune-der-treffpunkt.ch



## Websites

### Bildung

[www.berufsberatung.ch](http://www.berufsberatung.ch) Berufswahl, Studium, Laufbahnplanung

[www.echanges.ch](http://www.echanges.ch) Schüler- und Jugendaustausch

[www.profilia.ch](http://www.profilia.ch) Au-pair Vermittlung im In- und Ausland

[www.intermundo.ch](http://www.intermundo.ch) Dachverband für Jugendaustausch

[www.sjf.ch](http://www.sjf.ch) Veranstaltungen zu Forschung und Wissenschaft

[www.j-m.ch](http://www.j-m.ch) Jugend und Musik

[www.jugendundsport.ch](http://www.jugendundsport.ch) Jugend und Sport

### Freizeit

[www.jubla-ursz.ch](http://www.jubla-ursz.ch) Jungwacht und Blauring Uri/Schwyz

[www.pfadischwyz.ch](http://www.pfadischwyz.ch) Pfadi Schwyz

[www.pta-mythen.ch](http://www.pta-mythen.ch) Pfadi trotz allem, bei Behinderung

### Politik/Jugendförderung

[www.kinderlobby.ch](http://www.kinderlobby.ch) Lobby für Kinder und deren Rechte

[www.infoklick.ch](http://www.infoklick.ch) Infos, Förderung, Politik

[www.jugendsession.ch](http://www.jugendsession.ch) Seite der Jugendsession

[www.dsj.ch](http://www.dsj.ch) Dachverband Jugendparlamente

### Jugendverbände

[www.doj.ch](http://www.doj.ch) Förderung und Koordination offene Jugendarbeit

[www.sajv.ch](http://www.sajv.ch) Dachorganisation CH-Jugendorganisationen

## Soforthilfe für Kinder und Jugendliche

147



**Pro Juventute**

[www.147.ch](http://www.147.ch) · CHAT · SMS



**Polizeinotruf**

117



Departement des Innern  
**Amt für Gesundheit und Soziales**

Kollegiumstrasse 28  
Postfach 2161  
6431 Schwyz

Telefon 041 819 16 65

Telefax 041 819 20 49

E-Mail [ags@sz.ch](mailto:ags@sz.ch)

Internet [www.sz.ch/ags](http://www.sz.ch/ags)

Wir sind 365 Tage (Rund-um-die-Uhr) für Dich da.

Gedruckt auf FSC-zertifiziertem Papier.  
Ausgabe 2013 | 10 000 Exemplare  
Gestaltung: Fischer Multimedia, Goldau  
Druck: Druckerei Triner AG, Schwyz